



SAHU

Блок кондиціювання повітря
 Для внутрішньої установки
 Горизонтальна або вертикальна установка
 Канального типу
Витрата повітря від 420 до 4200 l/s
(від 1500 до 15000 м3/год)

Блоки серії **SAHU** ідеально підходять для систем, в яких потрібний каналний розподіл повітря. Вони призначені для встановлення в підвісних стелях або технічних відсіках і відрізняються дуже малими габаритними розмірами та надзвичайно низьким рівнем шуму.

Основні характеристики:

- доступні версії для **2-х та 4-х трубної системи**;
- доступні у версії з прямим розширенням для підключення до системи Clivet VRF та mini VRF;
- стандартно з **самонесучою сендвіч-панеллю** завтовшки 40мм;
- налаштовується за допомогою вентиляторів EC (E4) під високим тиском;
- відцентрові вентилятори з ремінною/шківною передачею та конфігурованими двигунами E1, E2, E3 з високим тиском для розподілу повітря каналами;
- 4- або 6-рядний теплообмінник або 4-рядний теплообмінник прямого розширення;
- **широкий вибір аксесуарів** (змішувальна камера, фільтри, основи, антивібраційні опори тощо);
- **додаткові електронагрівачі** різної потужності.

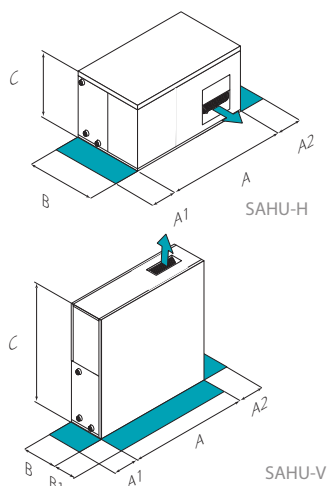


ErP сумісний

функції та характеристики



розміри та зони обслуговування



Розмір SAHU H/SAHU H_EC		1	2	3	4	5	6	7	8	
A - Довжина	mm	780	880	1120	1280	1500	1720	1890	2510	
B - Ширина	mm	1100	1100	1100	1300	1350	1350	1350	1350	
C - Висота	mm	530	530	530	590	660	750	900	900	
A1	mm	500	500	500	500	500	500	500	500	
A2	mm	500	500	500	500	500	500	500	500	
H C4	Маса	kg	78	85	98	134	167	202	274	330
H E4	Маса	kg	81	88	102	141	176	215	292	353
H_EC C4	Маса	kg	78	84	97	133	165	199	270	326
H_EC C6	Маса	kg	57	63	74	101	132	163	211	268
H_EC E4	Маса	kg	60	66	78	108	141	176	229	291
H_EC E4	Маса	kg	57	62	73	100	130	160	207	264

Розмір SAHU V/SAHU V_EC		1	2	3	4	5	6	7	8	
A - Довжина	mm	780	880	1120	1280	1500	1720	1890	2510	
B - Ширина	mm	530	530	530	590	660	750	900	900	
C - Висота	mm	1100	1100	1100	1300	1350	1570	1870	1950	
A1	mm	500	500	500	500	500	500	500	500	
A2	mm	500	500	500	500	500	500	500	500	
B1	mm	1000	1000	1000	1000	1000	1000	1000	1000	
V C4	Маса	kg	84	91	105	142	177	217	318	386
V C6	Маса	kg	87	94	109	149	186	230	336	409
V E4	Маса	kg	84	90	104	141	175	214	314	382
V_EC C4	Маса	kg	63	69	81	109	142	178	255	328
V_EC C6	Маса	kg	66	72	85	116	151	191	273	351
V_EC E4	Маса	kg	63	68	80	108	140	175	251	324

Наведені вище дані відносяться до блоку в стандартному виконанні для зазначеної конструктивної конфігурації.
 Вказані ваги відносяться до одиниць без води/газу всередині батареї.

УВАГА!
 Для безперебійної роботи блоку дуже важливо витримувати відстані, показані зеленими зонами

версії та конфігурації

НАПРУГА:

400T Напряга живлення 400/3/50

ВЕРСІЯ:

SAHU H Горизонтальний Повітряний відцентровий вентилятор

SAHU V Вертикальний повітряний відцентровий вентилятор

SAHU H EC Горизонтальний тепловентилятор із ЕС вентилятором

SAHU V EC Вертикальний тепловентилятор з ЕС вентилятором

ОСНОВНА БАТАРЕЯ:

C4 4-х рядний водяний теплообмінник

C6 6-х рядний водяний теплообмінник

E4 4-х рядний теплообмінник прямого розширення

ФІТИНГИ НА ВОДЯНІ ТРУБОПРОВОДИ:

DX Підключення води з правого боку

SX Підключення води з лівого боку

ГАРЯЧА ВОДА ВТОРИНА БАТАРЕЯ:

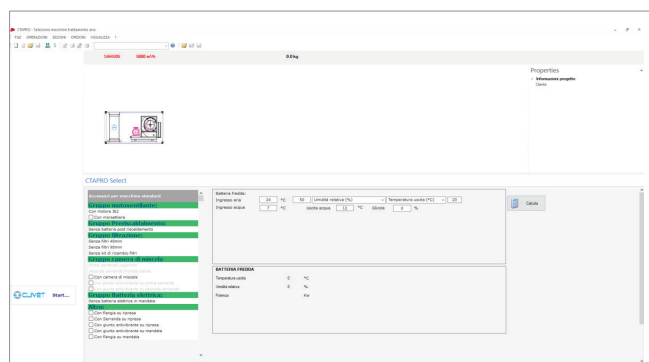
- Додатковий теплообмінник гарячої води: не потрібний (Стандартно)

CH1 1-х рядний вторинний теплообмінник гарячої води

CH2 2-х рядний вторинний теплообмінник гарячої води

вибір програмного забезпечення

Програма підбору вентиляційних установок STAPRO дозволяє визначати розміри установок та відразу отримати повні технічні дані з виконавчими кресленнями та технічними паспортами.



технічні характеристики

Розмір	SAHU	1	2	3	4	5	6	7	8
Витрата повітря	m ³ /h	1500	2090	2890	4020	5580	7750	10770	15000
C4 Холодильна потужність	(1) kW	8,46	11,50	15,74	22,67	32,35	42,92	60,47	82,95
C4 Явна холодильна потужність	(1) kW	6,24	8,53	11,71	16,64	23,42	31,66	44,27	61,14
C4 Витрати води	(1) l/s	0,40	0,50	0,80	1,10	1,50	2,00	2,90	4,00
C6 Холодильна потужність	(1) kW	10,25	13,83	19,39	26,55	37,91	50,27	70,94	99,17
C6 Явна холодильна потужність	(1) kW	7,33	9,97	13,88	19,19	27,06	36,52	51,17	71,41
C6 Витрати води	(1) l/s	0,50	0,70	0,90	1,30	1,80	2,40	3,40	4,70
E4 Холодильна потужність	(2) kW	7,28	10,10	15,48	22,17	30,94	42,31	59,08	82,29
E4 Явна холодильна потужність	(2) kW	5,76	7,97	11,60	16,45	22,89	31,43	43,75	60,89
C4 Теплова потужність	(3) kW	9,57	13,11	18,03	24,46	35,61	48,57	67,72	93,84
C4 Витрати води	(3) l/s	0,50	0,60	0,90	1,20	1,70	2,30	3,30	4,50
C6 Теплова потужність	(3) kW	10,88	14,89	20,63	28,72	40,12	54,86	76,51	106,65
C6 Витрати води	(3) l/s	0,50	0,69	1,00	1,39	1,89	2,61	3,70	5,20
блок живлення	(4) -	CFG C&P							
блок живлення MAX (IE2 - РЕМІННА & ШКІВНА)	kW	0,75	1,10	1,10	2,20	3,00	4,00	5,50	7,50
блок живлення MAX (IE3 - РЕМІННА & ШКІВНА)	kW	0,75	1,10	1,10	2,20	3,00	4,00	5,50	7,50
блок живлення MAX (IE4 – EC PLUG FAN)	kW	1,05	1,05	1,05	1,10	1,85	2,90	3,30	5,00
Номинальна напруга	V	400/3/50							
Рівень звукової потужності	(5) dB(A)	67	74	75	77	78	80	82	89

Устаткування відповідає європейській директиві Erp (Energy Related Products). Вона включає правила делеговані комісією (ЄС) N° 2016/2281, також відоме як Ecodesign Lot21.

- (1) SAHU Охолодження: води, що входить у теплообмінник 7°C
 (2) (різниця температур 5°C) Навколишнє повітря 27°C D.B. / 19°C W.B. - ESP = 0 Pa
 (3) SAHU ПРЯМЕ РОЗШИРЕННЯ Охолодження: Внутрішня температура 27 ° C D.B. / 19 ° C W.B. Температура випарника 8 ° C / Температура конденсатора 46 ° C - ESP = 0 Pa - R410A

- (3) SAHU Нагрів: вхідної води теплообмінника 45°C (Температурний перепад 5°C), Температура зовнішнього повітря 20°C DB, 50% U. R., ESP = 0 Pa
 (4) CFG C&P = Відцентровий з ремінною та шківною передачею
 (5) Рівні звуку відносяться до підрозділу при повному навантаженні в умовах номінального випробувального терміну.

аксесуари

FS4	Рама з ефективними фільтрами G4, товщина 48 мм.	✓ AFR	Гнучка вставка на заборі повітря для базового блоку
FS5	Рама з ефективними фільтрами M5, товщина 98 мм	✓ AFS	Гнучка вставка на подачі повітря для базового блоку
FS6	Рама з ефективними фільтрами M6, товщина 98 мм	✓ DAR	Повітрозабірний клапан для базового блоку
FS7	Рама з ефективними фільтрами F7, товщина 98 мм.	✓ FLR	Фланець на заборі повітря для базового блоку
FS8	Рама з ефективними фільтрами F8, товщина 98 мм.	✓ FLS	Фланець на подачі повітря для базового блоку
FS9	Рама з ефективними фільтрами F9, товщина 98 мм.	✓ EC1	Електрична батарея версія 1
FS45	Рама з ефективними фільтрами G4 48мм + M5 98мм	✓ EC2	Електрична батарея версія 2
FS46	Рама з ефективними фільтрами G4 48mm + M6 98mm	FTB	Коробка з клемною колодкою для проводів відцентрового вентилятора
FS47	Рама з ефективними фільтрами G4 48mm + F7 98mm	ETB	Коробка з клемною колодкою для проводів ЕС штекер вентилятора
FS48	Рама з ефективними фільтрами G4 48mm + F8 98mm	✓ KT4	Змінні фільтри - G4 товщина 48 мм
FS49	Рама з ефективними фільтрами G4 48mm + F9 98mm	✓ KT5	Змінні фільтри - M5 товщина 98 мм
BAH	Основа для горизонтального базового блоку H=120mm	✓ KT6	Змінні фільтри - M6 товщина 98 мм
BAV	Підставка для вертикальної бази H=120mm	✓ KT7	Змінні фільтри – F7 товщина 98mm
✓ BAM	Підставка для змішувальної камери H=120mm	✓ KT8	Змінні фільтри – F8 товщина 98mm
✓ MBX	Змішувальна камера із заслінками	✓ KT9	Змінні фільтри - F9 товщина 98 мм
✓ AFM	Антивібраційні опори для заслінки змішувальної камери		

✓ Аксесуари постачаються окремо

